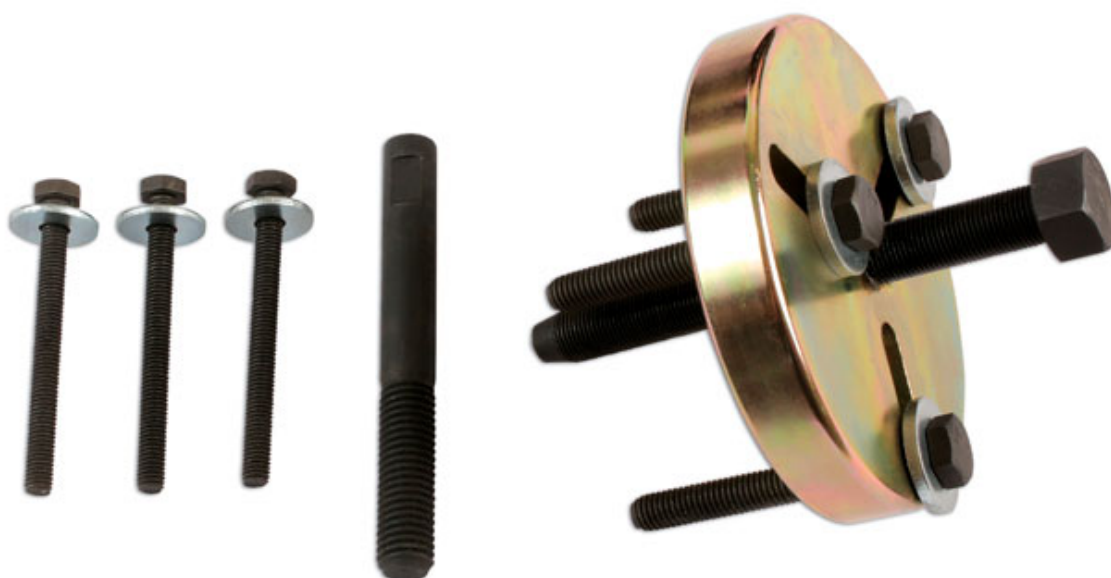


Ensemble d'extracteur de poulie de vilebrequin - pour

L'ensemble d'extracteur a été conçu spécialement avec des trous de montage à fentes pour lui permettre de s'adapter aux deux types de poulie présents sur les moteurs de code W11.



Additional Information

- Convient à tous les moteurs 1.6 Mini One, Cooper et Cooper S.
- Applications : moteurs W11 sur les châssis R50, R52 et R53.
- Équivalent aux outils d'origine 11 8 450 et 11 8 441.
- Fourni avec un élément de poussée (équivalent à la pièce d'origine 11 8 270), pour protéger le nez du vilebrequin.
- IMPORTANT : veiller à bien lubrifier la barre filetée avec de la graisse au bisulfure de molybdène avant l'utilisation.

<http://lasertools.co.uk/product/6142>

